

# Nationalpark Skjoldungernes Land



Lodsejerforeningens generalforsamling  
20. marts



# Indhold



- Nationalpark Skjoldungernes Land – lidt status
- Projekteksempler
- Partnerskabsprogram - hvad tilbydes en partner med nationalparken?
- Nationalparkens kommende konfliktråd
- Istidsruten
- Stier
- Græsning og naturpleje v. Thomas

# Nationalparker i Danmark

**En dansk konstruktion båret af identitet, stolthed, fællesskab og frivillighed.**

- Bygger på flere indsatser
- Folkeligt ejerskab og lokal forankring
- Netværks båret

**Langsigtet indsats over fx 20 – 30 år:**

- Styrke og udvikle natur
- Bevare landskaber og kulturhistoriske værdier
- Give lokale og besøgende bedre mulighed for at opleve og få viden om disse værdier.
- Styrke bæredygtig udvikling og lokal erhvervsudvikling.



Thy (2007), Mols (2009); Vadehav (2010); NP Skjold (2015); Kongernes (2017)

# Den danske konstruktion

## Særligt for Danmark:

- Ingen "kasket" – meget kaffe - mange møder!

## En dansk nationalpark består af:

- Et område.
- Et fond: drift og udvikling.
- Bestyrelse, råd og sekretariat.
- Netværk: udvikling i tæt samspil med lokale borgere, stat, kommuner og foreninger mv.
- En finanslovsbevilling – 7,9 mio. kr.



# Nationalpark Skjoldungernes Land

- Samlet areal: 170 km<sup>2</sup>
  - 1/3 fjord
- Landareal:
  - 28 % skov
  - 17 % § 3-områder
  - 38 % dyrkede marker
  - Primært ejet af private
  - 3 kommuner
- Nationalpark på fire ben:
  - **Natur:** 50 % Natura 2000-område
  - **Landskab:** 60 % af landareal fredet
  - **Rig kulturhistorie:** Danmarks vugge
  - **Aktivt friluftsliv:** 2 mio. mennesker bor tæt ved



# Nationalparkplan

## 6-årig plan for fem temaer:

- 1) Natur og landskab
- 2) Friluftsliv
- 3) Kulturhistorie og kultur
- 4) Formidling, undervisning og forskning
- 5) Lokalsamfund, erhverv og turisme

## Bestyrelsesbeslutning:

40 % af midlerne på natur og landskab



# Natur og Landskab

## Roskilde Fjord

- Genoprette stenrev/stenklynger
- Undersøge tilbagegang for ynglefuglene
- Projekt med prædator kontrol
- "Fjordland" – benyttelse/beskyttelse



# Troldænder over fjorden

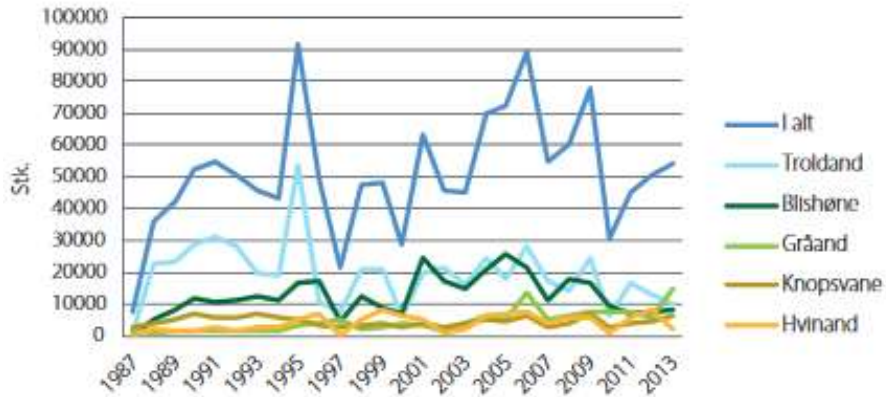


# Havørne over fjorden

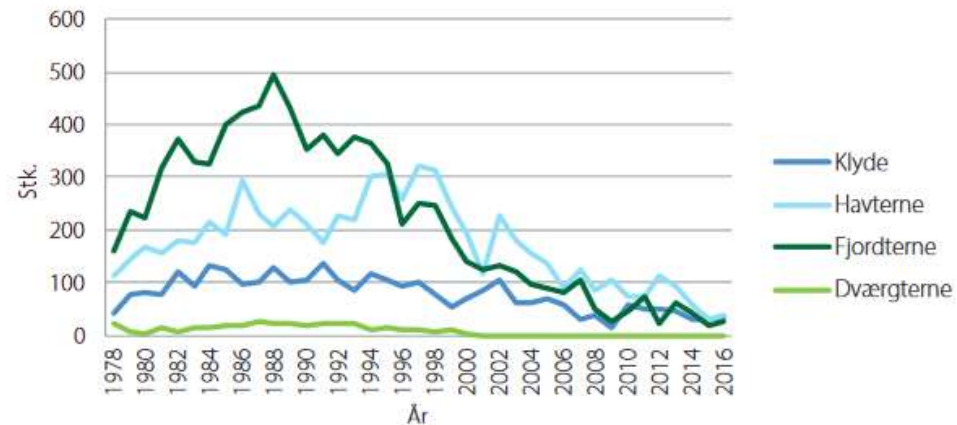
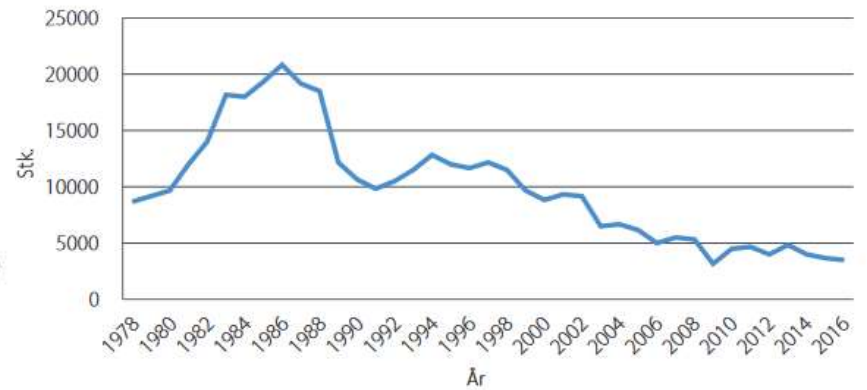


# Hvad ved vi? - fugleliv

## Vinterbestand



## Ynglefuglepar



# Ringøen og Bognæs



# Bolund



# Natur og Landskab

## Skove og lysåben natur

Eksempler på indsatser:

- Genskabt fattiggær i Bjergskoven
- Forvaltningsplan for sommerfugle
- Etablering af paddehuller
- Et antal mindre naturpleje projekter
- Et antal græsningsprojekter(Thomas)



# Kornerup - solopgang



# Særløse overdrev



# Bidstrup skovene



# Bidstrup skovene - efterår



# Bidstrup skovene – Avnsø og Lerbjergtårnet



# Bognæs



# Blå anemone



# Sommerskoven – og et væld af veje og stier

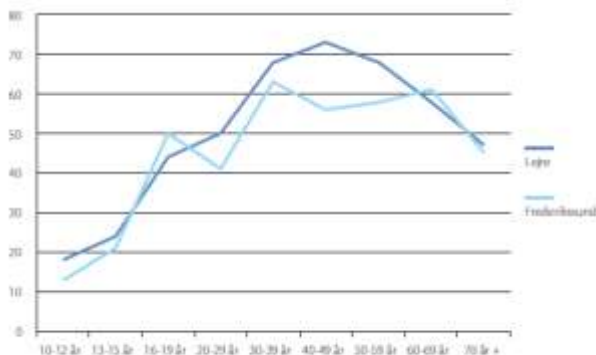


# Friluftsliv



## Aktivt grønt friluftsliv

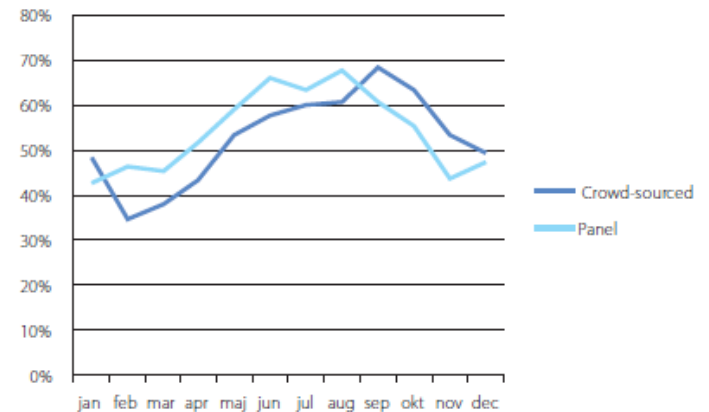
- Hvem: 20 til 70-årige.
- Hva: Vandring, løpe, cykle, mountainbike.
- Hvor: Skove, fjord, søer, stier.



Figur 14: Andelen av alle respondenter som har fullført naturen 15 ulike aktiviteter innenfor det siste år. Gjennomsnittlig alder og kjønn er også vist. (Statistisk sentralbyrå, 2014)

## Aktivt blått friluftsliv

- Hva: Vandring langs fjord, bade, kajak, jakt, robåd, seilbåd, surfing.
- Hvornår: Årstidsvariasjoner:



# Gershøj Havn – Bognæs i baggrunden



# Friluftsliv

## Eksempler på indsatser:

- Spang ved Gershøj
- Familieoplevelsesklub/Red Barnet
- "Fjordland" – benyttelse/beskyttelse
- Udvidelse af Skjoldungestien
- Ny shelter plads i Boserup Skov
- Shelter plads og toilet i Gl. Lejre



# Kulturhistorie og kultur



## Eksempler på indsatser:

- Renovere gammelt fiskerleje
- Pleje stengærde i Taderød Skov
- Genskabe voldgrave omkring herregård
- Udvikling af Selsø Slot og museum
- Kunstplan



# Skibssætningen i Gl. Lejre



# Selsø kirke



# Myssehøj – Gl. Lejre



# Dødislandskab v. Ledreborg



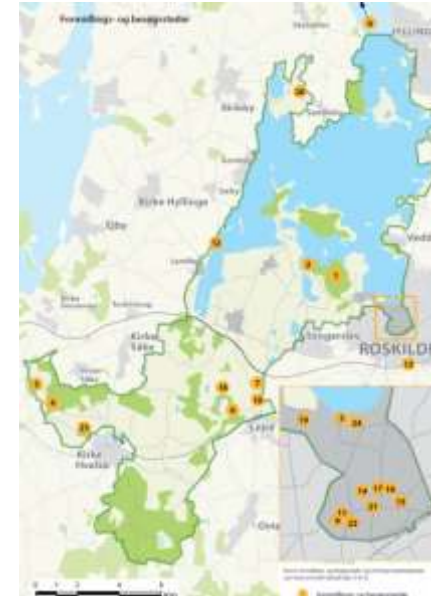
# Kattinge



# Roskilde Domkirke i vinterlys



# Formidling, undervisning og forskning



## Rigt fundament for formidling

24 Formidlings- og besøgssteder

- 21 Kultur og historie
- 4 Natur

Over 1000 foreninger i de tre kommuner

Skoler, uddannelse og forskning



# Middelalderbyen, Domkirken og Roskilde Fjord



# Formidling, undervisning og forskning

- Folder, App, Web m.v.
- Porte og vinduer til nationalparken
- Fokus på synlighed på mange medier
- Formidlerkorps
- 1,3 årsværk på naturvejledning
- Skilte og vejvisning
  
- Nationalparken som klasseværelse
- 3 forskningsprojekter



# Lokalsamfund, erhverv og turisme

## Udvikle lokalsamfund og erhverv

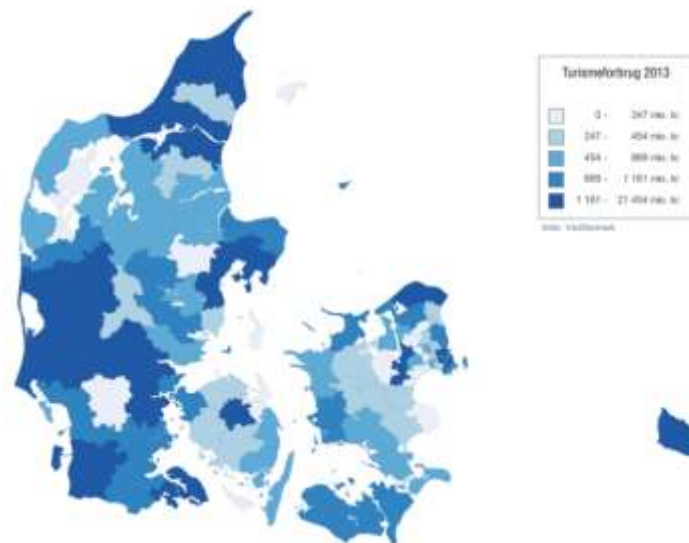
- Partnerskaber og retningslinjer for brug af nationalpark-logoet
- Fremme af særlige produkter fra nationalparkerne på landsplan



# Lokalsamfund, erhverv og turisme

## Bæredygtig turisme

- Turismestrategi og identitet
- Synlighed for turister
- Pakker og produkter
- Projekt "Fjordland"



# Partnerskabsprogram



## Kategorier

- Formidlingspartner
- Servicepartner
- Food-producenter
- Non-food producenter
- Undervisning og forskning

# Partnerskabsprogram



## Indhold

- Ret til brug af logo
- Synliggørelse på nationalparkens medier
- Introduktionskursus
- Materialer og merchandises
- Kursustilbud
- Partnerskabsårsmøde

# Konfliktråd

- Bygger på bevilget løntilskud til Naturvejleder
- Naturvejlederen tovholder
- Konfliktråd nedsættes inden sommerferien
- Lodsejere/bruger balance
- Både forebyggende og problemløsende



# Istidsruten

- Markedsført cykelsti med udbygget infrastruktur og besøgssteder
- Samarbejde mellem 5 kommuner heriblandt Lejre, en række besøgsinstitutioner og Nationalpark Skjoldungernes Land.
- Bygger på frivillige aftaler og offentlige veje.
- Afventer videre fonds-finansiering

# Stier

- Nationalparken tages engang imellem til indtægt for lidt for meget!
- Ét princip: "Vi indgår ikke i dialoger om stier uden lodsejerne"
- **Ring** hvis I er i tvivl eller usikre.